



特定非営利活動法人

ココロ

## ほうじん報告書

### 第33号 2022年度上期

URL <http://www.hcc-kokoro.jp/>

- ・ハートケアセンターところ（地活）、こむぎ（就B）、  
ことのは（自立生活援助）、基幹相談支援センター（モデル）  
島田市島581-14  
TEL0547-46-5561 FAX0547-46-5566
- ・ワークステップドレミ（就B） 島田市元島田9040  
TEL0547-37-7865 FAX 0547-32-9309
- ・りなむ（就B） 島田市金谷中町2100-1  
TEL0547-46-1687 FAX 0547-45-5165
- ・さがら作業所（就B） 牧之原市菅ヶ谷219-1  
TEL0548-52-7447 FAX 0548-28-6622
- ・はぐるま（地活）・あじさい（就B） 牧之原市細江701-4  
TEL0548-22-5529 FAX0548-23-9340
- ・相談室ところ（島田市、牧之原市、吉田町）

#### <理事長総会時挨拶>

本総会も、この2年はコロナ禍の状況によって法人管理者のみの参加で実施をせざるをえなかったですが、今年度は来賓の皆様もお迎えして開催できることを非常にうれしく思っております。

さて、当法人は昨年度の総会において社会福祉法人化を進めていくことご承認いただき、その準備を行っているところであります。ここで、改めて確認をしておきたいことは、確かに今の法人格でも現在行っている事業は実施できます。さらに、拡大していくこともできるでしょう。しかしながら、社会福祉法人という法人格を取得するという事は、当法人が社会的存在であり、社会的責務を担っていく組織体であることを広く社会に示すことでもあります。同時にそこに所属する一人ひとりもその使命を自覚しながら、日々の実践に取り組んでいくことでもあります。その使命は、法人理念に基づいて具現化されていくものであります。社会的存在であるということは、私たちの実践が内向きではなく、常に外に開かれていくものでなければいけません。つまり、私たちは、地域の一員であると同時に、福祉に従事する者として私たちの地域や社会を見つめていかなければならないということです。これらの取組をさらに強化していく為に、社会福祉の専門的な組織体として社会福祉法人化を目指すということでもあります。改めてこの場で確認をさせていただきました。

議案はすべて承認されたことをご報告させていただきます。

理事長 菅原小夜子

#### <2022年度 法人運営の重点目標>

##### 重点目標

##### 1) 質の向上と組織体制の強化（新規）

2021年度は法人内でキャリアパス作成会議を構成し、ココロのキャリアパスの全面見直しを実施した。2022年度はキャリアパスの職員への周知や人事考課の作成、これらの活用を通じ、職員が自らの役割やキャリアを再認識すること、初任者などへの人材育成を通じ、法人の質の向上と組織体制の強化に取り組む。

##### 2) 各事業の強みを活かし、横断的な事業連携を図り、地域とのつながりの強化（継続）

本法人は、就労継続支援B型、相談支援等幅広い事業を運営している。一方で「給付事業に頼らない取組」を実践するため、各事業や個々の職員の強みを活かし、事業を超えて連携した上で、地域とのつながりをより一層強化する必要がある。販路の拡大、情報発信、新たな事業創出を重点目標に位置付ける。

##### 3) 事業運営の安定化、財務体制の強化（継続）

2021年度一定の成果を上げたものの、運営のより一層の安定や財務体制の強化は今後の職員の処遇等に大きく関係することから継続して重点目標として設定した。

## <2022年度 5月会員数>

区分	会員数	お願い
正会員	113人	会員を募集しています。 お知り合いにお声がけいただけるとありがたいです。
賛助会員	30団体(人)	

## <2021年度 事業報告>

事業所	事業内容	実施場所	定員	利用者数	延利用数
相談支援 相談室 （こころ）	特定相談・ 一般相談	島田市・牧之原市・ 川根本町他	—	252人	1,605人
	島田市委託相談	島田市島他	—	103人	2,050人
	牧之原市委託相談	牧之原市細江他	—	145人	1,157人
	吉田市委託相談	吉田町役場他	—	237人	2,080人
自立生活援助	ことのは	島田市・牧之原市・吉田町	—	13人	418人
地域活動支援 センター	ハートケアセンターこころ	島田市島他	—	91人	4,393人
	はぐるま	牧之原市細江他	—	53人	3,038人
就労継続 支援B型 事業所	こむぎ	島田市島他	20人	34人	5,052人
	りなむ	島田市金谷中町他	20人	24人	4,366人
	ワークステップドレミ	島田市元島田他	20人	25人	4,034人
	さがら作業所	牧之原市菅ヶ谷他	20人	27人	4,343人
	あじさい	牧之原市細江他	20人	23人	3,651人
普及啓発及び 教育事業	こころ市、広報誌発行、学生実習受け入れ等		—	—	—
目的推進事業	給付事業・委託事業外の相談支援事業等		—	—	—

## <2021年度 収支報告>

- (1) 2020年度と比較し、収支差額は約500万円程度悪化（コロナ関連給付金の終了による減）
- (2) 就労B型事業所は利用者減による給付費の減、コロナによる自主・下請の減等の影響から、収入・支出とも減少し、収支差額は2022年度比で280万円程度減少
- (3) 相談支援事業は委託事業の増加等により、収入が増加したことで、収支差額は2022年度比で340万円程度好転

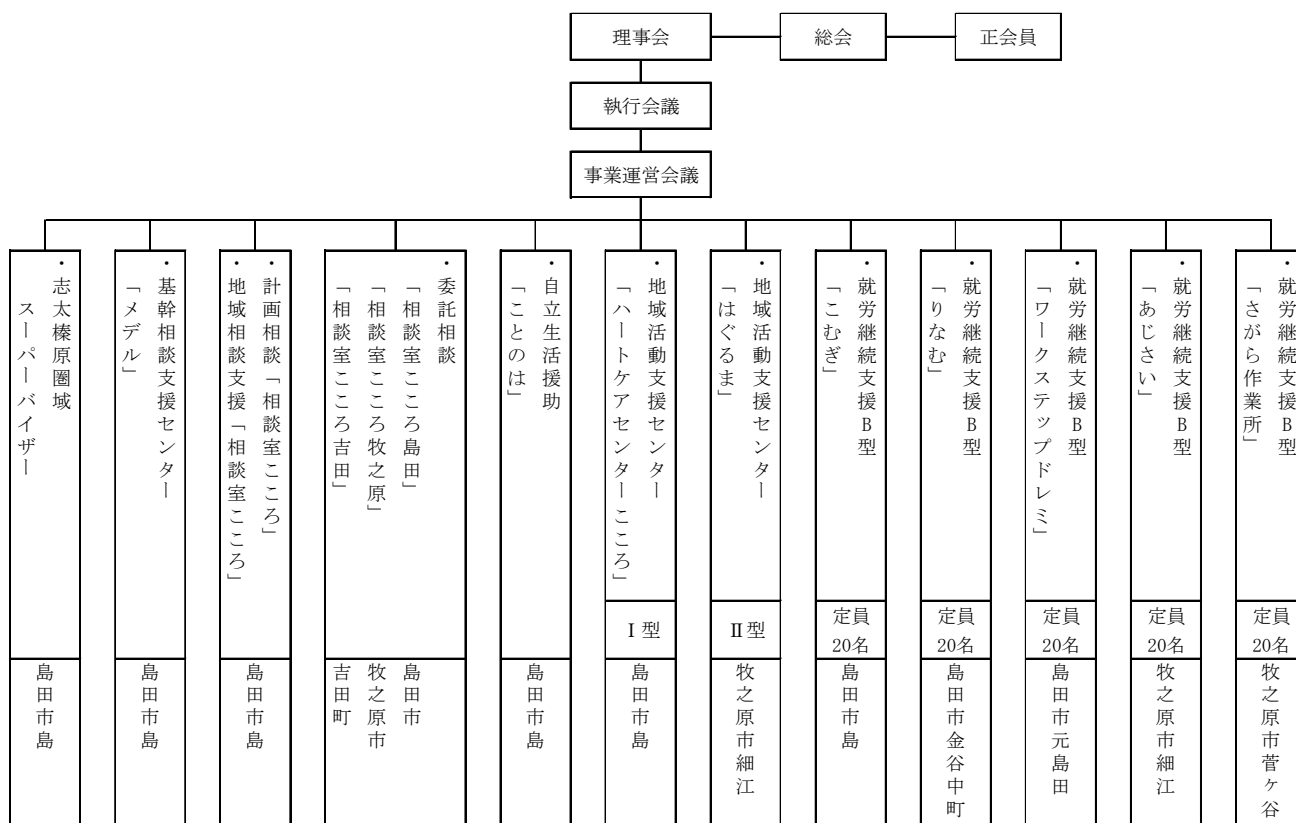
区分	収入(円)	支出(円)	収支差額(円)	備考
就労支援B型事業	202,405,514	187,363,088	15,042,426	自主・下請・給付事業
上記以外の事業	91,849,314	96,108,358	▲4,259,044	相談支援、地活等
事業活動以外	3,221,616	7,369,842	▲4,148,226	管理部門・家賃等
計	297,476,444	290,841,288	6,635,156	

## <2022年度 収支予算>

- (1) 就労B型事業所は報酬改定が予定されていることから収入増
- (2) 上記以外の事業（相談、地活等）については2021年度決算並み
- (3) 事業活動以外は社会福祉法人化に向けた経費等を追加で計上

区分	収入(円)	支出(円)	収支差額(円)	備考
就労支援B型事業	206,272,000	182,387,000	23,885,000	自主・下請・給付事業
上記以外の事業	91,915,500	97,644,000	▲5,728,500	相談支援、地活等
事業活動以外	1,229,500	15,457,000	▲14,227,500	管理部門・家賃等
計	299,417,000	295,488,000	3,929,000	

## <2022年度の組織>



### ・志太榛原圏域スーパーバイザー：県の委託事業

障害区福祉圏域の相談支援体制の整備を目的に平成25年度から実施している事業で、令和3年度からこころが受託しました。圏域内の相談支援専門員への助言や研修実施などを行います。

### ・基幹相談支援センター：2市2町の委託事業（島田市・牧之原市・吉田町・川根本町）

地域の相談支援の拠点として、総合・専門相談や地域移行・定着支援の取組などを行います。ここでは、2市2町が共同で設置した基幹相談支援センター事業を令和3年度から受託しました。

### ・地域相談支援 指定一般相談（地域移行・地域定着）：給付事業

入所施設や精神科病院から退所・退院した人、家族との同居から一人暮らしに移行した人、地域生活が不安定な人等に対し、地域生活を継続していくための支援を行います。

### ・計画相談 指定特定相談：給付事業

障害のある人の生活（福祉、医療等）に関する様々な問題について、相談に応じ必要な情報の提供、障害福祉サービスの利用支援等を行う他、権利擁護のために必要な援助も行います。

### ・委託相談：島田市・牧之原市・吉田町の委託事業

障害のある人の生活（福祉、医療等）に関する様々な問題について、相談に応じ、必要な情報の提供、障害福祉サービスの利用支援等を行う他必要な援助も行います。

### ・自立生活援助「ことのは」：給付事業

知的障害者や精神障害者の支援施設やグループホームなどから一人暮らしに移行した人や、すでに一人暮らしをしている人を対象に定期的訪問、随時の対応により、支援を実施するサービスです。

### ・地域活動支援センター：島田市・牧之原市の補助事業

利用者が地域において自立した日常生活を営むことができるよう支援し、社会的孤立感の解消や創作的活動等社会との交流促進等の便宜を供与するために必要な援助を行ないます。

### ・就労継続支援B型事業所：給付事業

通所による就労や生産活動の機会を提供するとともに、一般就労に必要な知識や能力が高まった方などに一般就労等への移行に向けた支援も行います。

## <2022年度 役員>

役職名	氏名	他 役 職
理事長	菅原小夜子	NPO 法人こころ施設長、静岡県精神保健福祉士協会会長 聖隷クリストファー大学 臨床教授
副理事長	小澤 巖	県教育カウンセラー協会会長 県青少年会館「アンダンテ」カウンセラー
副理事長	渡邊 里佳	NPO 法人こころ副施設長
理事	後藤 武蔵	
理事	鈴木 隆之	
理事	加藤 弘江	当事者家族、NPO 法人みどり会理事
理事	大村 泰史	島田市議会議員
監事	高橋 世音	税理士
監事	松永 静男	当事者家族
顧問	山城 厚生	島田市社会福祉協議会会長、精華学園静岡福祉大学常務理事

## <寄付のお礼>

2021 年度は法人全体で 1,526,320 円の寄付をいただきました。ありがとうございました。  
その他、食品等の寄付も多数の方からいただき、法人事業などに活用させていただきました。

三浦様	片田様	中川様	匿名希望様
-----	-----	-----	-------

## <助成のお礼>

2021 年度も複数の団体様から助成をいただき、事業の幅を広げることができました。  
星いきいき財団 様



発酵器 (りなむ)



冷凍庫 (あじさい)

赤い羽根共同募金会 様

購入手続き中

軽車両 (りなむ)

## <こころからのお知らせ> 事業活動等を発信しています。

- ・ こころのホームページ : <http://www.hcc-kokoro.jp>
- ・ フェイスブック、インスタグラム : ホームページとリンクしています。
- ・ こころ通信 : 毎月発行しています。(ホームページでも見ることができます)