

☆ 私たちピアスタッフの想い ☆

私たちは、「特定非営利活動法人 ころ」にて
2018年6月に誕生した、6人のピアスタッフです。

私たちは、病気や障害の辛さ、痛みなど様々な
ことを経験してきました。また、病気や障害によって
諦め、絶望、差別や偏見等も経験してきました。

その中で病気や障害の辛かった経験を強みとして
活かしながら、今、病気や障害によって苦しんでい
る方たちに少しでも寄り添い、共感する支援を
目指したいと思っています。

このような支援をしている私たちを応援してい
ただければ幸いです。

【用語の説明】

Q.ピアってなに？

日本語で仲間、対等、同僚という意味です。

Q.ピアサポートってなに？

同様の経験をした仲間同士による対等な
関係性の中で生まれる支え合いの営みのすべ
てです。

Q.ピアスタッフってなに？

ピアとしての経験を活かし、精神障害がある
方の支援を仕事とする人です。



ピアスタッフ

です ☆



特定非営利活動法人



お問い合わせ

特定非営利活動法人 ころ

〒428-0007

静岡県島田市島581-14

TEL 0547-46-5561

FAX 0547-46-5566

おも かつどうはいよう 主な活動内容

① 地域移行支援

入院中に、唯一受けられる福祉サービスです。精神科病院に入院している方が退院を望んだ時に、その方の所へ伺い相談をしながら、チームで退院をサポートします。応援チームの一員として、退院を希望している方の気持ちに寄り添いながら、地域で安心して暮らし続けることを、一緒に目指します。

② 自立生活援助

福祉サービスの一つです。主に、一人暮らしをされている方の自宅などに定期的に訪問をして、お話を伺います。困り事などについて一緒に考えたり、買い物や病院へ一緒に行ったりもします。支援する方の気持ちに寄り添いながら、応援チームの一員として、誰もが安心して自分らしく地域で暮らすためのお手伝いをしています。

私たちは、“障害のあるなしにかかわらず、誰もが当たり前のように生活できる社会”を目指し、日々活動しています。

それぞれ、病名も違えば性格も違うので、お互いの強み弱みを活かすことを心掛けています。できないことがあってもいいのです。

できないことが強みになることもあります。

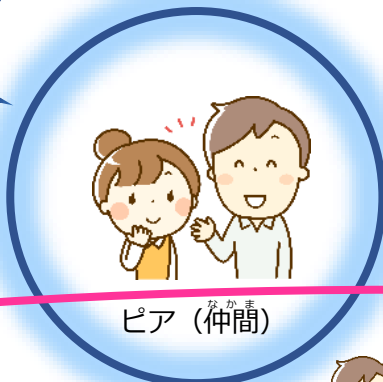
みんなも悩みや不安が多いと思いますが、きっと支えてくれる仲間がいるはずですよ。

人は一人では、生きてはいけません。

みんなで、手を取り合って、一緒に

やっていきましょう☆

その他にも、精神障害についての理解を広めるため講演をしたりする啓発活動や、誰もが暮らしやすい地域を作るため、**自立支援協議会への参加**をし、当事者としての意見を発言しています。



ピア（仲間）



地域住民



相談支援事業所
相談室



就労支援事業所



自立生活援助



地域包括支援センター



本人



ヘルパー、その他の社会資源



地域活動支援センター



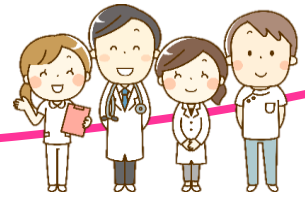
家族



行政



不動産業者



医療機関

けいはつかつどう ③啓発活動

せいしんしょうがい りかい ひろ ちいき
精神障害についての理解を広めるため、地域
かた ぜんこく しえんしゃ む こうえん
の方や全国の支援者に向けて、講演をしたりし
ています。

じりつしえんきょうぎかい さんか ④自立支援協議会への参加

だれ ぐ ちいき つく し けんいき けん
誰もが暮らしやすい地域を作るため、市、圏域、県
かいぎ さんか はなし き どうじしゃ
の会議に参加してお話を聞いたり当事者としての
いけん はつげん
意見を発言したりしています。



