

2021年度 特定非営利活動法人こころ 体制図

理事会

役職	氏名
理事長	菅原小夜子
副理事長	小澤 巖
副理事長	渡邊 里佳
理事	後藤 武蔵
理事	鈴木 隆之
理事	加藤 弘江
理事	大村 泰史

監事

氏名
高橋 世音
松永 静男

顧問

氏名
山城 厚生

苦情対応委員会

役職	氏名
委員長	菅原小夜子
委員	小澤 巖
委員	渡邊 里佳
委員	後藤 武蔵
委員	鈴木 隆之
委員	加藤 弘江
委員	大村 泰史
第三者委員	宮崎 利彦
第三者委員	鈴木 淳

苦情対応委員会

顧問

理事会

監事

施設長

執行会議

事業運営会議

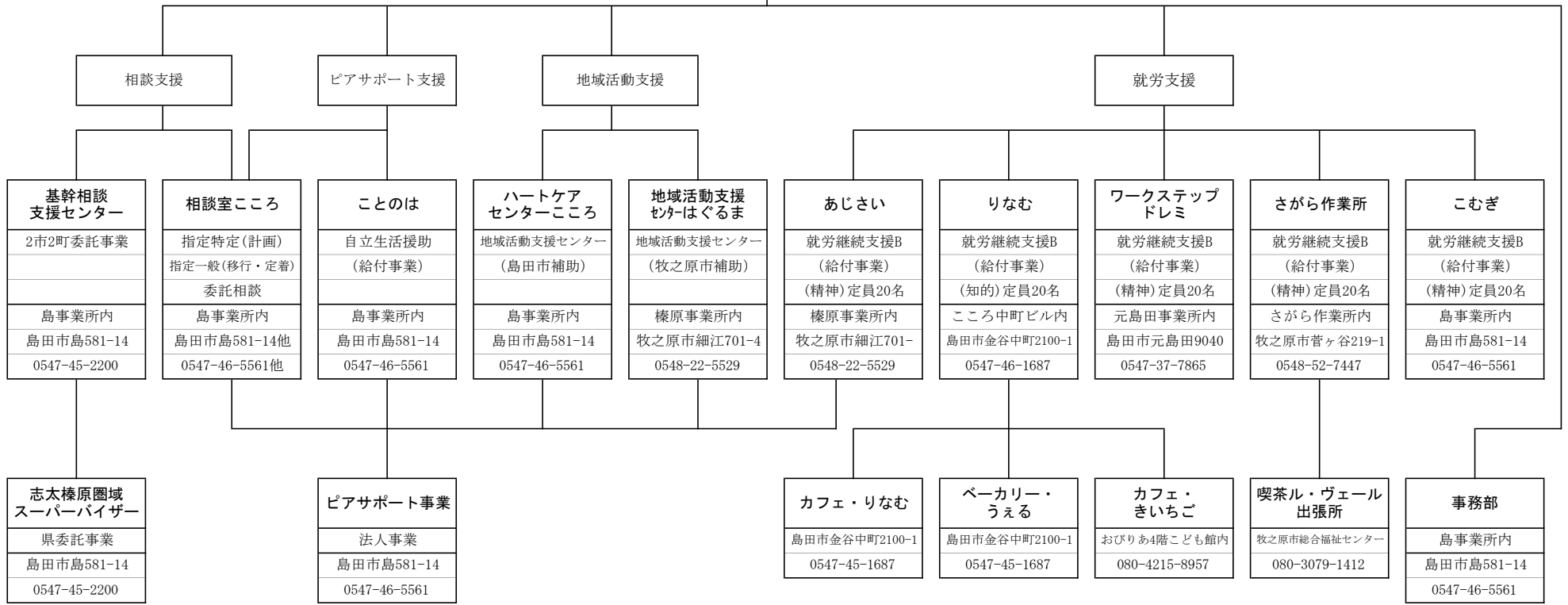
職員数

区分	人数
常勤	46人
非常勤	14人
計	60人

※産・育休中の4人を含まない

専門職

区分	人数
精神保健福祉士	23人
社会福祉士	21人
介護福祉士	6人
作業療法士	1人
薬剤師	1人



基幹相談支援センター
2市2町委託事業
島事業所内
島田市島581-14
0547-45-2200

相談室こころ
指定特定(計画)
指定一般(移行・定着)
委託相談
島事業所内
島田市島581-14他
0547-46-5561他

ことのは
自立生活援助(給付事業)
島事業所内
島田市島581-14
0547-46-5561

ハートケアセンターこころ
地域活動支援センター(島田市補助)
島事業所内
島田市島581-14
0547-46-5561

地域活動支援センターはぐるま
地域活動支援センター(牧之原市補助)
榛原事業所内
牧之原市細江701-4
0548-22-5529

あじさい
就労継続支援B(給付事業)
(精神)定員20名
榛原事業所内
牧之原市細江701-
0548-22-5529

りなむ
就労継続支援B(給付事業)
(知的)定員20名
こころ中町ビル内
島田市金谷中町2100-1
0547-46-1687

ワークステップドレミ
就労継続支援B(給付事業)
(精神)定員20名
元島田事業所内
島田市元島田9040
0547-37-7865

さがら作業所
就労継続支援B(給付事業)
(精神)定員20名
さがら作業所内
牧之原市菅ヶ谷219-1
0548-52-7447

こむぎ
就労継続支援B(給付事業)
(精神)定員20名
島事業所内
島田市島581-14
0547-46-5561

志太榛原圏域スーパーバイザー
県委託事業
島田市島581-14
0547-45-2200

ピアサポート事業
法人事業
島田市島581-14
0547-46-5561

カフェ・りなむ
島田市金谷中町2100-1
0547-45-1687

ベーカリー・うえる
島田市金谷中町2100-1
0547-45-1687

カフェ・きいちご
おびりあ4階こども館内
080-4215-8957

喫茶ル・ヴェール出張所
牧之原市総合福祉センター
080-3079-1412

事務部
島事業所内
島田市島581-14
0547-46-5561