

特定非営利活動法人こころ
理事長 山城厚生
島田市島581番地の14

「ワークステップドレミ」加入について

拝啓 時下、ますますご清祥のことと拝察申し上げます。

日ごろは当法人の活動につきまして格別なるご支援を賜っておりますこと厚く御礼申し上げます。

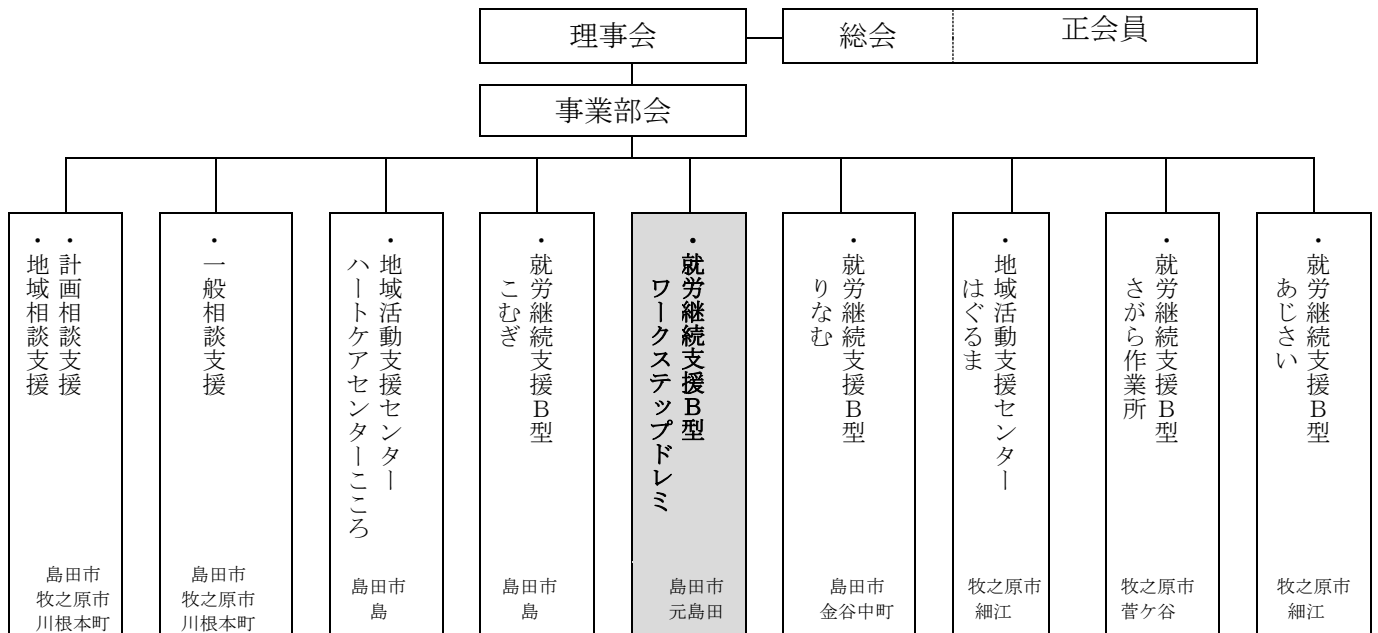
さて、当法人は特定非営利活動法人精神保健福祉島田親愛会が運営していました、就労継続支援B型事業所「ワークステップドレミ」を6月1日より運営していくこととなりました。

これからは「ワークステップドレミ」が培ってきた実績等を大切にしていくとともに、より専門性を活かし広域な活動展開をし、法人の理念である「個の尊重(尊厳)」、「人権の擁護」、「自己決定の尊重」を大切に、障害者福祉サービスにさらに取り組んでいく所存です。

今後とも倍旧のご支援を賜りますようお願い申し上げます。

敬具

平成28年度6月1日 特定非営利活動法人こころの組織



ワークステップドレミの概要

就労継続支援B型事業所

定員 20名
住所 島田市元島田9040番地
電話 0547-37-7865
FAX 0547-34-3654
管理者 小関徳子
作業 下請け作業、自主製品制作
施設外作業(企業内・農園)
社会との交流

