

特定非営利活動法人



ほうじん報告書

第26号 30年度上期

URL <http://www.hcc-kokoro.jp/>

- ・ハートケアセンターこころ（地活）、こむぎ（就B）
島田市島581-14
TEL0547-46-5561 FAX0547-46-5566
- ・ワークステップドレミ（就B） 島田市元島田9040
TEL0547-37-7865 FAX 0547-32-9309
- ・りなむ（就B） 島田市金谷中町2100-1
TEL0547-46-1687 FAX 0547-45-5165
- ・さがら作業所（就B） 牧之原市菅ヶ谷219-1
TEL0548-52-7447 FAX 0548-28-6622
- ・はぐるま（地活）・あじさい（就B） 牧之原市細江710-4
TEL0548-22-5529 FAX0548-23-9340
- ・相談室こころ（島田、牧之原、川根本町、吉田町）

理事長挨拶

過日の法人総会において今年度の事業計画は承認され、現場はその計画に基づいて事業を進めていくこととなります。こころは設立以来、常に一歩一歩着実な歩みを続けています。そして、今年度は、さらに大きな一歩を踏み出すこととなります。それは、当事者の方々をピアスタッフとして雇用し、ともに活動をしていくことです。

そこで、ピアスタッフ雇用について少しお話をさせていただきます。従来、福祉の現場では、基本的に「支援するーされる」関係の中で、障害のある人たちは、あくまでも「支援される人」として位置付けられてきました。しかし、「支援する」側とされている病気や障害のない人たちにとって病気や障害は、机上で学んだ知識や実践での経験の中で間接的に知っているにすぎません。やはり、病気や障害の苦しみやつらさ、またそこから得ていくものは、当事者自身にしかわかりません。そして、当事者同士だからこそ実感を持って理解しあえることとなります。支援者といわれる人たちが最後の最後で分かり合えない大きな壁を、いとも簡単に超えることができるのは、まさに当事者同士だからこそです。つまり、今福祉の現場では、その当事者という専門性が強く求められているのです。

では、単に当事者を雇用すればいいのかというと、そうではありません。そこには、ピアスタッフとしてのその専門性の学びが不可欠です。当法人で雇用するピアスタッフは、その研修を修了した人たちとなります。また、ピアスタッフとして働くということは、自らの病気や障害の様々な経験を、いわば財産として、武器として活動していくことです。自らがどう生きていくか、その生き方を問い続ける仕事となります。

さらに、このようなプロセスを経て、ピアスタッフとして雇用されるのは県内では初めてとなります。こころでの取り組みが、今後のピアの皆さんの活動を広げるきっかけになることを願いつつ、今年度も、多くの様々な人たちとの力を結集させて、力強く歩んでいきたいと思えます。今年度もぜひ一緒に取り組んでいただければ幸いです。

理事長 菅原小夜子

平成30年度会員数

	会員数	お願い
正会員	120人	会員を募集しています、お知り合いにお声をかけていただくとありがたいです。
賛助会員	37団体(人)	

平成 29 年度事業報告

事業所	事業内容	実施場所	定員	利用者数	延べ利用数	
相談支援	相談室 こころ	特定相談・一般相談	島田市・牧之原市・川根本町・他	—	312 人	1,258 人
		島田市委託相談	島田市島・島田市役所・他	—	141 人	3,362 人
		牧之原市委託相談	牧之原市細江・牧之原市菅ヶ谷・他	—	27 人	1,011 人
		吉田市委託相談	吉田町役場・他	—	93 人	3,627 人
		川根本市委託相談	川根本町役場・他	—	56 人	1,017 人
地域活動支援センター	ハートケアセンターこころ	島田市島・他	—	111 人	4,562 人	
	はぐるま	牧之原市細江・他	—	49 人	4,427 人	
就労継続支援B型事業所	こむぎ	島田市島・他	20 人	35 人	5,685 人	
	りなむ	島田市金谷中町・他	20 人	23 人	4,047 人	
	ワークステップドレミ	島田市元島田・他	20 人	22 人	3,793 人	
	さがら作業所	牧之原市菅ヶ谷・他	25 人	38 人	5,221 人	
	あじさい	牧之原市細江・他	15 人	25 人	3,663 人	
普及啓発及び教育事業	夏まつり、もちつき大会、広報誌発行、学生実習受け入れ等					
目的推進事業	給付事業・委託事業外の相談支援事業等					

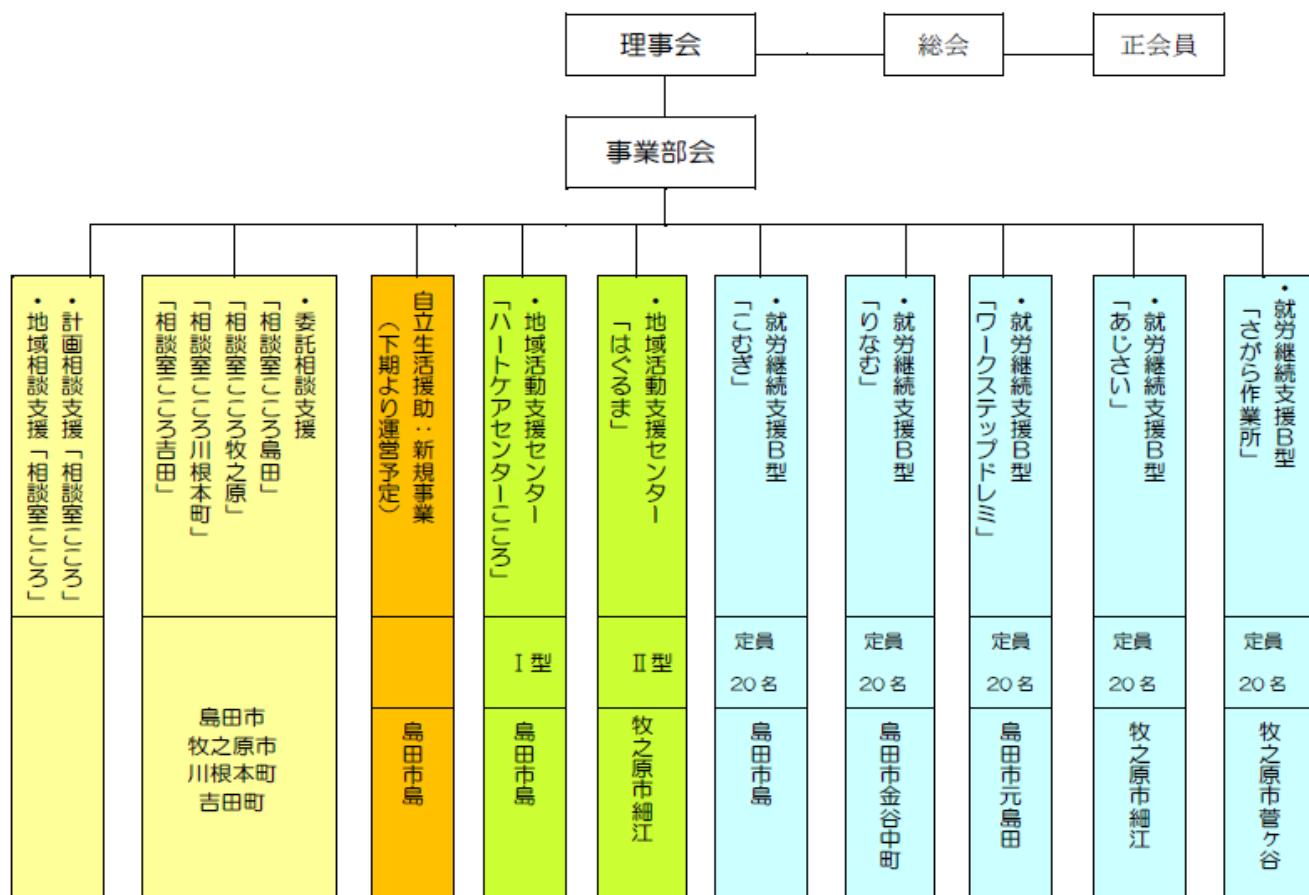
平成 29 年度収支報告

	収入	支出	収支差額	備考
就労支援事業	28,943,953 円	35,423,667 円	△6,479,714 円	B型事業の就労支援
福祉事業活動	249,305,714 円	232,816,210 円	16,489,504 円	就労支援以外の事業
事業外活動	1,818,096 円	307,686 円	1,510,410 円	家賃・利息等
全 体	280,067,763 円	268,547,563 円	11,520,200 円	

平成 30 年度 役員

	役職名	氏名	前年度役職	他 役 職
再任	理事長	菅原 小夜子	副理事長	NPO 法人こころ施設長 静岡県精神保健福祉士協会副会長
再任	副理事長	後藤 武蔵	副理事長	
再任	副理事長	渡邊 里佳	理事	NPO 法人こころ副施設長
再任	理事	小澤 巖	理事	静岡教育カウンセラー協会 会長 静岡県青少年会館「アンダンテ」カウンセラー
再任	理事	鈴木 隆之	理事	
再任	理事	加藤 弘江	理事	利用者家族、NPO法人みどり会理事
新任	理事	大村 泰史	—	島田市議会議員
再任	顧問	山城 厚生	顧問	島田市社会福祉協議会会長、静岡福祉大学副学長

平成 30 年度組織



平成 30 年度の新事業等

1. 昨年度までさがら作業所の従たる施設であった「あじさい」を定員 20 人の主たる事業所とします。
 なお、さがら作業所の定員は 25 人より 20 人にします。

2. 下期より自立生活援助事業を開始

自立生活援助は平成 30 年度より国で開始する新規事業で知的障害者や精神障害者の支援施設やグループホームなどから一人暮らしに移行した人や、すでにアパート等で一人暮らしをしている人を対象に定期的に訪問したり、随時の対応によって、支援を実施するサービスです。島事業所で下期より事業開始を計画しています。なお、本事業と指定一般相談支援員としてピアサポーターを 6 人 6 月 16 日に障害者雇用枠で採用します。

3. 榛原事業所の駐車場工事計画

次の土地を購入しました。

地番：牧之原市細江 701 番 1

面積：368 m² (約 111 坪)

地目：畑 (茶畑)

売買契約：4 月 3 日済

7 月頃までに駐車場 (10 台) にします。



右側建屋が榛原事業所



榛原事業所

平成30年1月～5月の主な法人イベント報告

1. ころも市：3月3日（土）（榛原事業所：はぐるま・あじさい）
年4回榛原事業所で開催している朝市です。
自主製品・新鮮野菜・わた菓子等をしました。
次回は6月9日（土）10時～12時です。自主製品・新鮮野菜・
わた菓子等の販売、バルーン作りを行います。



今後の主な法人主催イベント

詳細はチラシ、ホームページ等に掲載します。

1. 事業所交流会：6月22日（金）（金谷体育センターにて）
毎年開催しているころも全事業所の利用者と職員交流会で約150人参加します。
2. 夏まつり：7月21日（土）
牧之原市菅ヶ谷のさがら作業所で行います。
3. もちつき大会：12月8日（土）
島田市島のハートケアセンターころもで行います。
4. 市町、社会福祉協議会、他事業所主催のイベントでも自主製品の販売に参加します。



賛助金ありがとうございました。

平成30年1月～5月分 順不同・敬称略

中川正彦	中村真理子	S. T. P会	(有)五島不動産
たぐちクリニック	株式会社寺田製作所	伊藤茂	

助成ありがとうございました。

平成30年1月～5月分

静岡県共同募金会： 石けん工房天井取付エアコ ン 更新助成（りなむ）	島田市で創める新ビジネス応援事業： リノボ ック事業に伴うころも中町ビル 1階改修助成（りなむ）	星いきいき財団： ・綿菓子機購入助成（はぐるま） ・フライヤー購入助成（さがら）
		

寄付ありがとうございました。

平成30年1月～5月分 順不同・敬称略

菅ヶ谷区	紅林園:ティバッグ	島田ライオンズクラブ
地友会	牧之原市パーククラブ	島田法人会：お茶
歌踊ニカ	丹誠会	明るい社会づくり運動相良地区協議会
三浦守	泰善寺	老人クラブ連合会相良支部
山城厚生	小澤巖	JAハイナン：お米他
羽深 剛	石田孜郎	マルハン島田店：お菓子

イベント等の寄付は記載してありません。